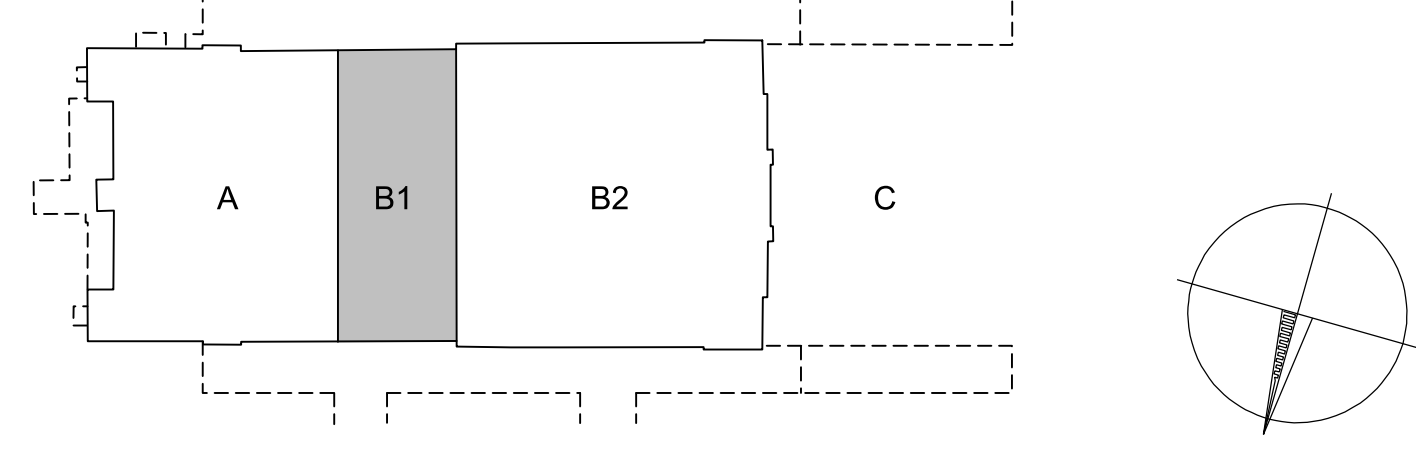




1) TATO DOKUMENTACE SLUŽÍ VÝKADNĚHOVOU POVLČENÍ, NĚM URČENÁ K REALIZACI  
2) STAVBAČÍ STAV OBJEKTU VÝ. GEODETICKÝ ZÁMĚR, O TATO ZÁMĚR DODĚLÁVAT STAVĚNÍ ÚPRAVY NAVAZUJÍCÍCH KONSTRUKCÍ  
(STAVBY „VÝ. PŮZEN“), KTERÉ SE VĚ FINÁLNÍ PROVEDENÍ MOHOU LIŠT O ZÁMĚRĚHO STAVU.  
3) ROZMĚRY UVEDENÉ V TĚTO DOKUMENTACI JSOU KÓORDINÁTI A MOHOU SE LIŠT O SKUTEČNOSTI (J.M. U STAVAJÍCÍCH KONSTRUKCÍ  
S PŘÍKLADNĚM K JEJICH NEPROVEDENOSTI A NEPRAVIDELNOSTEM)  
4) NOVĚ KONSTRUKCE JSOU KÓTOVANY V SĚKADĚNĚHOVOU ROZMĚR  
5) POKROKĚ ŘEŠENÍ JEJENKÝLOVÝCH PRŮŘEZŮ, KTERÉ JSOU STAVBÁROU BUDE ŘEŠENO V NÁSLEDNÍ FÁZI - DOKUMENTACE PRO PROVEDENÍ STAVBY  
6) BAREVNĚ „ZELĚNĚ“ - VIZ LEGENDA MATERIALŮ, VÝZNAMČNĚ KONSTRUKCE, PRŮVĚŘOVATELŮ PRŮVĚŘOVATELŮ PRŮVĚŘOVATELŮ PRŮVĚŘOVATELŮ  
STAVBY A JSOU VÝZNAMČNĚ KÓTOVANY DOPORUČENOU UMÍSTENÍ A SLUŽ. JEN PRO OVRĚDĚNÍ PRAVIDELNOSTI.

SOUDNÍK LZE UŽÍVAT POKYD VE SVAZEKU PŘESLUŠNÉ JAKOUVY O ČLO. ZÁKONA, JEHO ČAST NEMOŽE BYT KLE ZÁKONA 6.12.10008 SO. KOPÍROVÁNÍ NEBO JINÝM ZPŮSOBEM ROZŠÍŘOVÁNÍ BEZ SOHLASU JUDOP PRÁVA



**PŪDORYS 1.PP - ČÁST B1**